



Objekte:

- 1 Alters- und Pflegeheim Wiborada, Hinterchirchstrasse 7, 9304 Bernhardzell, Schweiz
- 2 Tertianum Zürich-Enge, Brandschenkestrasse 82, 8002 Zürich, Schweiz
- 3 Alterszentrum Chestenberg, Bruggerstrasse 13, 5103 Wildegg, Schweiz
- 4 Alterszentrum Schöffland, Demenzhaus, Birkenweg 5, 5040 Schöffland, Schweiz

**Beleuchtungsberatung
und Vertrieb:**

Waldmann Lichttechnik GmbH, 5024 Küttigen, Schweiz
Tel. +41 62 839 12 12, Fax +41 62 839 12 99, info-ch@waldmann.com, www.waldmann.ch

**Produktlösung und
Produzent:**

Raumleuchten D^{lite}® **vanera** / D^{lite}® **amadea**
Derungs Licht AG, 9200 Gossau, Schweiz, Tel. +41 71 388 11 66, Fax +41 71 388 11 77
mailbox@derungslicht.com, www.derungslicht.com

INDIVIDUELLE BELEUCHTUNGSKONZEPTE

Auch im hohen Alter gehört die Selbstständigkeit zu den Grundbedürfnissen. Die Ansprüche an die Wohneinrichtung, die technische Ausrüstung im Haus und vor allem auch an die Beleuchtung ändert sich mit zunehmendem Alter stark. Ein Beleuchtungskonzept, das auf die spezifischen Bedürfnisse abgestimmt ist, gehört zu den Voraussetzungen einer gelungenen Raumgestaltung.

1 Alters- und Pflegeheim Wiborada in Bernhardzell



Das Objekt / Zweck der Einrichtung
Informationen unter www.wiborada.ch

Projektbeschreibung

Die frühere Beleuchtung entsprach nicht mehr den Anforderungen der Bewohner und des Pflegepersonals. Ziel des neuen Beleuchtungskonzepts war es, mit höherer Lichtstärke in den Korridoren und im

Treppenhaus für bessere Sehverhältnisse zu sorgen. Ebenso sollte im Badebereich die Beleuchtung nicht nur angenehmer sein, sondern auch mit guter Ausleuchtung für mehr Sicherheit in der Nasszelle sorgen. Bei Stromausfall sollte eine Notbeleuchtung einsetzen, welche bereits in den Leuchtkörpern integriert ist. Der Tageslichtverlauf sollte automatisch mittels verschieden Lichtszenen nachgebildet werden.



Lichtlösung

Um diesen Anforderungen gerecht zu werden, sind in allen Bereichen des Heims D^{lite}® amadea Deckenleuchten im Einsatz. Jede zweite Leuchte verfügt über ein Akku- und Notlichtschaltgerät, um genügend Licht bei Stromausfall zu sichern. Die Pendelleuchten sind mit DALI-Vorschaltgeräten ausgerüstet. Somit ist es möglich, verschiedene Lichtszenen zentral abzu-

rufen. Durch die dynamische Lichtsteuerung wird der Tag-Nacht-Zyklus positiv beeinflusst. Der angenehme Nebeneffekt dieses Lichtmanagementsystems «Visual Timing Light» ist: Energieeinsparung. Zusätzlich wird aufgrund der besseren Ausleuchtung eine erhöhte Sicherheit (minimierte Sturzgefahr) erreicht.

Mehr zum Thema erfahren Sie hier www.derungslicht.com

2 Tertianum Zürich-Enge in Zürich

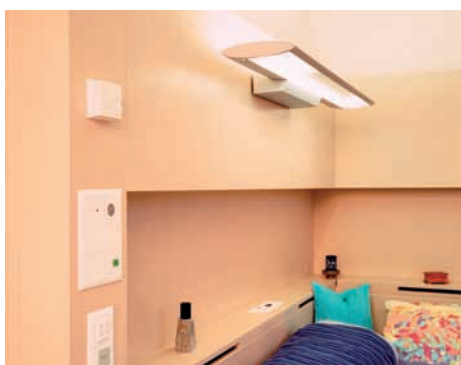


Das Objekt / Zweck der Einrichtung
Informationen unter www.enge.tertianum.ch

Projektbeschreibung

Die unterschiedlichen Lichtbedürfnisse in den Bewohnerzimmer führten dazu, dass nach individueller Lichtlösung gefragt wurde. Die neue Beleuchtung sollte nicht nur

angenehm und blendfrei sein, sondern auch optimale Lichtverhältnisse für Pflegekräfte bei Tag und in der Nacht bieten.



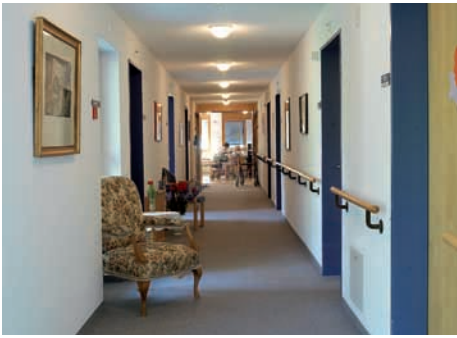
Lichtlösung

Im Bettenbereich ist die Wandleuchte D^{lite}® amadea eingesetzt. Diese wird den Anforderungen optimal gerecht. Verschiedene Lichtszenen sind einzeln schaltbar:

- Allgemeinlicht (Wohlfühllicht)
Grundaussleuchtung des Zimmers
- Leselicht (Arbeitslicht)
- Untersuchungslicht (Pflegetlicht)
Optimales Licht für Pflegetätigkeiten

- Nachtlcht (Orientierungslicht)
Licht für die Visite in der Nacht

Mehr zum Thema erfahren Sie hier www.derungslicht.com



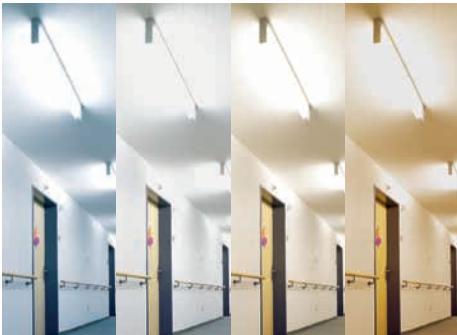
vorher

Das Objekt / Zweck der Einrichtung
Informationen unter www.azch.ch

Projektbeschreibung

Die alte Beleuchtung in den Korridoren und Aufenthaltsnischen musste durch eine technologisch neue Lichtlösung ersetzt werden. Ziel war es mit besserer Lichtqualität mehr Sicherheit für die Bewohner zu erreichen.

Durch die Schaltung von verschiedenen Lichtszenen sollte die Umgebung dem Tageslicht entsprechend ausgeleuchtet werden. Nachts soll die Beleuchtung auf tiefem Beleuchtungsniveau gehalten werden. Doch für die Gewährleistung der Sicherheit soll beim Betreten des Korridors automatisch eine hohe Lichtstärke eingeschaltet werden.



Morgen Vormittag Nachmittag Abend

Lichtlösung

Die für Flure entwickelte D^{lite}® **vanera** Deckenleuchte wird mit einer Siemens Logossteuerung auf die verschiedenen Lichtszenen angesteuert. Bewegungsmelder in den Korridoren sorgen im Nachtbetrieb für genügend Helligkeit. So werden Stürze, Desorientierung und Ängste minimiert. Das Personal kann mittels Lichttaster die vorgegebenen Szenen übersteuern und

bei einem trüberen, grauen Tag die Lichtintensität erhöhen. Somit ist es möglich, bei Notfällen volles Licht einzuschalten.

Dank einer optimalen zylindrischen Beleuchtungsstärke erscheinen die Wände hell — die Bilder und Ausstellungsgegenstände sind gut erkennbar.

Mehr zum Thema erfahren Sie hier www.derungslicht.com



nacher

Aussage nach der ersten Projektetappe

Frau Trüssel, Heimleiterin des Alterszentrums Chestenberg in Wildegg:

- Der Ausbau wurde in zwei Etappen durchgeführt. Zuerst wurden Erfahrungen gesammelt, um diese in der nächsten Etappe einfließen zu lassen.
- Die Akzeptanz bei den Bewohnern und dem Pflegepersonal war so hoch, dass

die Nachrüstung für die weiteren Räume umgehend erfolgte

- Es entstand ein komplett neuer Raumeindruck. Durch die Ausleuchtung und Lichtveränderungen werden die Räumlichkeiten als dynamischer und angenehmer erlebt.



4 Alterszentrum, Demenzhaus in Schöffland



Das Objekt / Zweck der Einrichtung
Informationen unter
www.alterszentrum-schoeffland.ch

Projektbeschreibung

Helle, blendfreie und schattenarme Räume sind Zielsetzungen des neuen Beleuchtungskonzepts. Die neue Beleuchtung soll die an Demenz erkrankten Bewohner in Ihrem Tagesverlauf unterstützen.

Die neuen Beleuchtungskörper sollen zudem auch auf die alte Bausubstanz (ehemals eine Mühle) abgestimmt werden. Die Notbeleuchtung soll in den gleichen Leuchtkörpern realisiert werden. Die Stromversorgung wurde über eine Zentrale Notstromgruppe sichergestellt.



Lichtlösung

In den Bewohnerzimmer, Korridoren und Gemeinschaftsräumen sind D^{lite}® amadea Pendelleuchten im Einsatz. Im Treppenhaus sind Wandleuchten installiert. Das Sterbezimmer ist mit mobilen Ständerleuchten ausgerüstet.

und vermittelt Wohnlichkeit, Geborgenheit und Sicherheit.

Mehr zum Thema erfahren Sie hier
www.derungslicht.com

Die Beleuchtungslösung harmoniert mit den Räumen. Licht beeinflusst Stimmung



PRODUKTE



D^{lite}® vanera 2x54 C



D^{lite}® amadea 2x54 C



D^{lite}® amadea Bed 2x54 W