

# RUMMELSBERGER STIFT STARNBERG

**Derungs**   
MEDICAL LIGHTING

REFERENCE



**Objet :** Rummelsberger Stift, 82319 Starnberg, Allemagne, Tél. +49 8151 263 0, Fax +49 8151 263 15  
rummelsberger-stift@rummelsberger.net, www.altenhilfe-rummelsberg.de

**Conseiller en éclairage et fournisseur :** Herbert Waldmann GmbH & Co. KG, 78056 Villingen-Schwenningen, Allemagne  
Tél. +49 7720 601 100, Fax +49 7720 601 290, info@waldmann.com, www.waldmann.com

**Solution produit et fabricant :** Luminaires d'ambiance D<sup>lite</sup>® vanera / D<sup>lite</sup>® amadea  
Derungs Licht AG, 9200 Gossau, Suisse, Tél. +41 71 388 11 66, Fax +41 71 388 11 77  
mailbox@derungslicht.com, www.derungslicht.com

# DESCRIPTION DU PROJET

L'objectif du foyer Rummelsberger Stift est de permettre aux résident(e)s souffrant de déficiences dues à l'âge de sentir accepté(e)s avec leur personnalité et de trouver un nouveau lieu de vie. Une maison qui les assiste dans la régénération de l'esprit et des sens.

## L'objet

Le foyer Rummelsberger Stift, qui s'est vu décerner un prix d'architecture, se trouve dans un quartier tranquille près du lac de Starnberg. La résidence, destinés aussi bien aux personnes âgées alertes qu'aux personnes âgées dépendantes, dispose de chambres simples et doubles, ainsi que de quelques appartements. Il propose également 20 places dans une zone protégée,

pour les résident(e)s souffrant de démence. Les chambres sont équipées de manière individuelle avec du mobilier et des souvenirs appartenant aux résident(e)s, qui leur sont familiers.

La zone d'accueil, le « coin café », ainsi que le parc aménagé avec beaucoup d'amour invitent à la promenade et au repos.

## But de l'installation

Le but est de favoriser et d'entretenir l'indépendance de chaque résident(e). Les soins quotidiens de cet établissement diaconique comportent également un accompagnement spirituel : « En tant qu'êtres humains à leurs côtés, nous mettons fortement l'accent sur un accompagnement personnalisé, qui fait pour nous partie intégrante de notre travail. »

## Description du projet

L'accroissement constant, au cours de ces dernières années, de l'âge moyen d'entrée en maison de retraite ou de soins a modifié les exigences pour l'équipement de celles-ci.

L'éclairage, suffisant pour des yeux sains, ne correspondait plus aux besoins des personnes souffrant de déficiences de la vue et de la perception dues à l'âge. En outre, la consommation d'énergie des luminaires était trop élevée.

Objectifs fixés pour la transformation (2009):

- Un équipement moderne, correspondant aux exigences des soins aux personnes âgées
- Une amélioration de la position sur le marché
- L'assurance d'une sensation de bien-être pour les résidents et le personnel

## Zone d'habitation protégée pour les personnes souffrant de démence

La zone d'habitation protégée est destinée spécifiquement aux personnes souffrant de démence et susceptibles de fuguer. L'établissement a veillé à assurer suffisamment de possibilités d'activités et de déplacement dans le couloir, dans la salle de jour et dans l'agréable jardin des sons.

La lumière constitue une horloge très importante. S'il n'est pas possible d'utiliser la source de lumière naturelle, il faut mettre en oeuvre des solutions qui permettront de resynchroniser notre horloge biologique. Les problématiques telles qu'une perception perturbée de l'heure, la confusion mentale et la passivité peuvent être réduites de manière significative grâce à un bon éclairage.

## Mise en œuvre du projet d'harmonisation du rythme circadien

Une solution d'éclairage optimale, basée sur un éclairage direct/indirect à fort pouvoir éclairant a été installée dans les couloirs, afin de contribuer à la sécurité et à l'indépendance des résidents.

Une commande d'éclairage spéciale modifie automatiquement la couleur et l'intensité de la lumière fournie par les luminaires, qui offrent des scénarios d'éclairage qui changent selon une séquence de 24 heures. Ces scénarios reflètent l'évolution de la couleur et de l'intensité de la lumière naturelle. Le matin, la couleur de la lumière est froide, avec une proportion plus importante de bleu. Jusqu'à midi, l'intensité de la lumière change et atteint le spectre complet des couleurs (indiquant davantage de lumière du soleil). Le soir, la couleur de la lumière est chaude.

**Confortable** : une intensité lumineuse adaptée à l'environnement



**Agréable** : la zone commune tient lieu de point de rendez-vous pour toutes les conversations



**Le style** : une mise en valeur optimale des couleurs et des matières



# DES SOLUTIONS D'ÉCLAIRAGE

L'œil est l'intermédiaire de l'action biologique de la lumière. Une solution d'éclairage optimale permet, même sans la lumière du soleil, de remplacer les impulsions lumineuses naturelles. Notre rythme veille/sommeil est préservé.

## Le rythme circadien

La lumière est l'horloge la plus importante et la plus puissante. Le rythme circadien (appelé aussi horloge interne), qui dépend de la lumière, comprend des phénomènes périodiques tout au long de la journée, comme des fonctions métaboliques et hormonales, ou le rythme veille/sommeil de l'organisme humain, et tout ceci avec une précision étonnante.

## Une simulation sans transitions de la lumière du jour

Une commande d'éclairage transmet des impulsions au luminaire qui simule sans aucune transition, dans une séquence de 24 heures, les changements de couleur de la lumière au cours de la journée, du lever du soleil à son coucher. Derungs Licht AG (fabricant des luminaires) a donné le nom de « Visual Timing Light » à ce système d'éclairage dynamique.

## Expériences positives / avantages

- Structuration du rythme jour/nuit
- Stimulation des sens
- Facilite l'orientation grâce à la luminosité, sans former d'ombres supplémentaires
- Préservation du déroulement des soins en évitant le changement de lumière saisonnier
- Amélioration des performances et de la vigilance du personnel

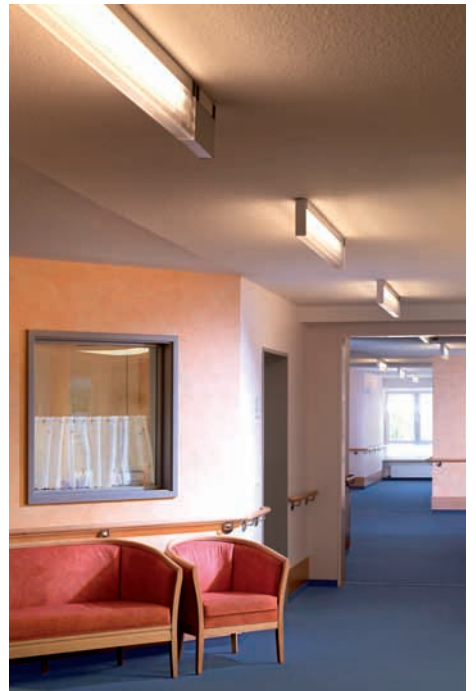
**Le matin** : début du jour, avec un effet stimulant et rafraîchissant



**Midi** : une ambiance harmonieuse et agréable



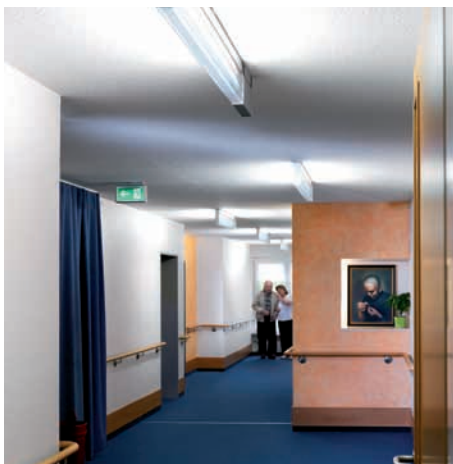
**Le soir** : une ambiance calme et apaisante



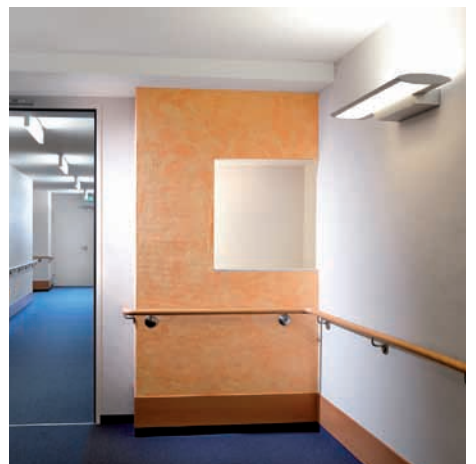
**Une bonne solution** : une disposition particulière des plafonniers permet d'éclairer tous les recoins



**Clairs** : une luminosité correspondant à l'heure



**Eclairés** : de la lumière dans toutes les niches



# EXPERIENCE ET TEMOIGNAGE

« Ce n'est pas uniquement la transformation visuelle, mais aussi l'influence positive de cette solution d'éclairage sur les résidents et le personnel qui nous a tout à fait convaincus. »



**Moniseur Thomas Schröder, Diacre  
Economiste d'entreprise (VWA)  
Directeur du Althilfverband (Aide  
aux personnes âgées) de Starnberg**

30 ans en tant que maison de retraite. Au cours des années, les besoins des résidents, et de ce fait les exigences pour le personnel soignant, ont changé. Notre équipe de soins aide les résidents lorsqu'ils n'arrivent plus à se débrouiller seuls. Nous voulons favoriser et préserver l'indépendance de chacun, afin que tous puissent avoir une vie aussi autonome et individuelle que possible.

Nous avons constaté de plus en plus que la lumière joue un grand rôle dans la vie/dans le quotidien du personnel et des personnes âgées, en particulier dans le cas d'une personne souffrant de démence. Nous accordons beaucoup d'importance au bien-être et à la sécurité. Particulièrement dans la zone protégée, les malades de démence sont fortement influencés par les conditions d'éclairage des couloirs, des zones de séjour et des chambres.

Aujourd'hui, grâce à une solution d'éclairage optimale, nous utilisons de manière intensive le couloir et la salle de jour comme zone de déplacement. Une combinaison

d'appliques et de plafonniers éclaire le moindre recoin. Malgré une hauteur de plafond réduite, les couloirs semblent ouverts, clairs, et optiquement plus larges. La répartition optimale de la lumière, une formation d'ombres limitée et une réflexion réduite permettent :

- Plus d'assurance lors des déplacements,
- Davantage de facilité d'adaptation visuelle lors des changements de pièce et
- Une meilleure perception des visages des personnes rencontrées

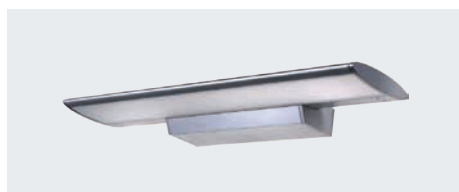
Le retour du personnel soignant et des parents des résidents quant à ces nouveautés est tout à fait positif. Nous avons trouvé en Herbert Waldmann GmbH & Co. KG un partenaire compétent et fiable, avec lequel nous continuerons à nous projeter vers l'avenir.



## PRODUITS



D-lite® vanera High-End 54/54 C



D-lite® amadea 2x39 W