

RUMMELSBERGER STIFT STARNBERG

Derungs 
MEDICAL LIGHTING

REFERENTIE



Object: Rummelsberger Stift, 82319 Starnberg, Duitsland, Tel. +49 8151 263 0, Fax +49 8151 263 15
rummelsberger-stift@rummelsberger.net, www.altenhilfe-rummelsberg.de

Verlichtingsadviezen en verkoop: Herbert Waldmann GmbH & Co. KG, 78056 Villingen-Schwenningen, Duitsland
Tel. +49 7720 601 100, fax +49 7720 601 290, info@waldmann.com, www.waldmann.com

Productoplossing en producent: Ruimteverlichting D^{lite}® **vanera** / D^{lite}® **amadea**
Derungs Licht AG, 9200 Gossau, Zwitserland, Tel. +41 71 388 11 66, Fax +41 71 388 11 77
mailbox@derungslicht.com, www.derungslicht.com

PROJECTBESCHRIJVING

Rummelsberger Stift is een tehuis voor mensen met psychische ouderdomskwalen. Hier kunnen zij zich op hun gemak en geaccepteerd voelen om zo een nieuw rustpunt in hun leven te vinden. Het huis vormt een weldaad voor ziel en zinnen.

Het object

Het met een architectuurprijs bekroonde Rummelsberger Stift ligt in een rustig woongebied bij de Starnberger See. Er zijn één- en tweepersoonskamers en ook enkele appartementen, voor nog vitale ouderen en voor anderen die meer zorg nodig hebben. Bovendien zijn er 20 plaatsen in een speciaal gedeelte voor bewoners die aan dementie lijden. De kamers zijn

ingericht met eigen, vertrouwde meubels, foto's en dergelijke.

De koffieruimte, hier 'Kaffeestüberl' genoemd, die dient als ontvangstruimte, en ook het met veel liefde aangelegde park nodigen uit tot wandelen en verblijven.

Doel van de instelling

De zelfstandigheid van de bewoners moet zo veel mogelijk bevorderd en behouden blijven. Ook de geestelijke verzorging heeft een plaats in deze diaconale instelling: "Wij staan echt naast de mensen, en de persoonlijke toewijding is voor ons een wezenlijk onderdeel van ons werk."

Projectbeschrijving

De laatste jaren neemt de gemiddelde leeftijd waarop mensen binnenkomen in een bejaardenoord of verzorgingstehuis steeds verder toe. Dat heeft gevolgen voor de te stellen eisen.

Wat voor gezonde ogen voldoende licht was, is dat voor oudere mensen lang niet altijd. Ook was het energieverbruik van de bestaande verlichting te hoog.

Uitgangspunten bij de ombouw (2009):

- Een moderne inrichting die voldoet aan de eisen voor ouderenzorg
- Gangbaarheid in de markt
- Het welzijn van bewoners en personeel

Een beschermende omgeving voor dementen

Het beschermende gedeelte is speciaal bedoeld voor ouderen die lijden aan dementie, waarbij er gevaar is van weglopen. Er is gezorgd voor voldoende bezigheden en bewegingsmogelijkheden, in de gangen, gemeenschappelijke ruimten en de sfeervolle klankentuin.

Licht is belangrijk om de tijdsbeleving te sturen. Waar het gebruik van natuurlijke lichtbronnen niet mogelijk is, zijn oplossingen nodig die de biologische klok weer synchroniseren. Problemen zoals een gestoorde dag-nachtorientatie, verwardheid en traagheid zijn met een goede verlichting sterk te verminderen.

Harmonische ondersteuning voor het circadiane ritme Harmonie van het circadiane ritme

Ter bevordering van veiligheid en zelfstandigheid is in de gangen een optimale verlichting geïnstalleerd met directe en indirecte verlichting met een hoge lichtsterkte.

Een speciale lichtsturing past automatisch lichtsterkte en lichtkleur aan. Zo wordt binnen 24 uur een opeenvolging van lichtsituaties afgespeeld, die overeenkomt met het helderheids- en kleurverloop van natuurlijk licht. 's-Morgens zijn er koelere lichttonen met meer blauw. Naar de middag toe gaat dit vloeiend over naar helderder licht met een volledig kleurspectrum, overeenkomend met de middagzon. 's- Avonds vinden warmere kleurtonen toepassing.

Huiselijk: een passende lichtsterkte



Vriendelijk: gemeenschappelijke ruimte als plaats voor een gesprek



Stijlvol: optimale toepassing van kleuren en materialen



LICHTOPLOSSING VOOR MENSEN MET DEMENTIE

De biologische uitwerking van licht gaat via het oog. Zelfs zonder zonlicht kan een optimale verlichting de natuurlijke lichtimpulsen vervangen. Ons slaap-waakritme blijft behouden.

Circadiane ritmen

Licht is de belangrijkste en sterkste tijdgever. Het circadiane ritme (ook wel biologische klok genoemd) hangt sterk samen met licht. Het stuurt in het menselijk organisme processen zoals de stofwisseling, hormoonfuncties en het slaap-waakritme. En dat met een verbazende nauwkeurigheid.

Geleidelijke daglichtsimulatie

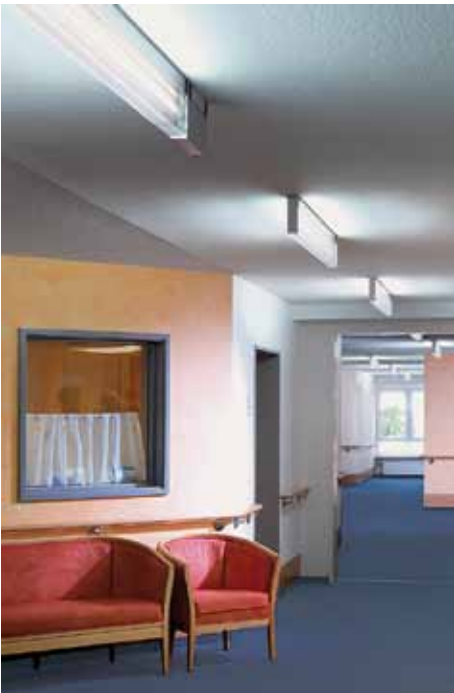
De lichtregeling stuurt signalen naar de lampen en simuleert zo elke 24 uur de natuurlijke kleurveranderingen van zonsopkomst tot zonsondergang.

Derungs Licht AG (de fabrikant van de verlichting) noemt dit dynamische systeem 'Visual Timing Light'.

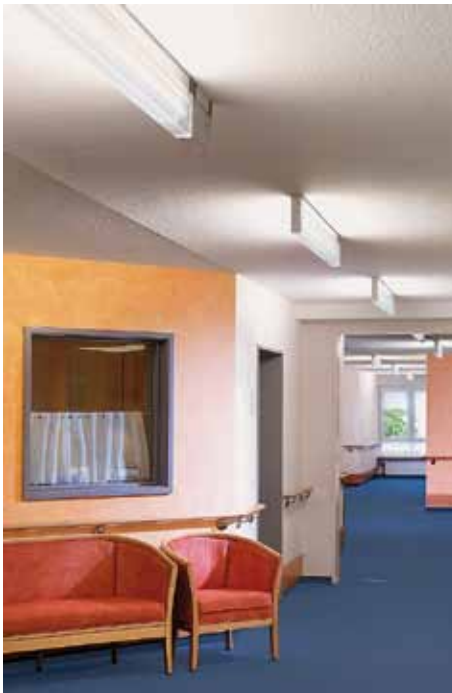
Positieve ervaringen / voordelen

- Structurering van het dag-nachtritme
- Activering van de zintuigen
- Betere oriëntering door helderheid, zonder extra schaduwen
- Handhaving van een consequente verzorging: ook in de winter voldoende licht
- Productiever en waakzamer personeel

Ochtend: een nieuwe dag met activerend en verfrissend licht



Middag: een harmonische en aangename sfeer



Avond: rustgevende en gezellige avondstemming



Goed opgelost: door een speciale plaatsing van de plafondarmaturen wordt elke hoek belicht



Helder: passend bij een lichte dag



Uitgelicht: helderheid tot in alle hoeken



EEN GELUID UIT DE PRAKTIJK

“Niet alleen de optische verandering, maar ook de positieve invloed op bewoners en medewerkers maakt dat wij helemaal in deze lichtoplossing geloven.”



Margit Steigner, diaken
Leider van het Altenhilfverband
Starnberg

Het Rummelsberger Stift is 30 jaar geleden begonnen als bejaardentehuis.

Door de jaren heen zijn de behoeften van de bewoners en daardoor ook de eisen aan het personeel veranderd. Ons team ondersteunt de bewoners, voor zover ze het alleen niet meer redden. We willen de zelfstandigheid van elke bewoner zo veel mogelijk stimuleren en behouden, zodat ieder op eigen wijze het leven inhoud kan geven.

Steeds weer hebben wij gemerkt dat licht een grote rol speelt in het dagelijks leven, zowel voor het personeel als voor de ouderen; dit geldt in het bijzonder waar zij lijden aan vormen van dementie. Welzijn en veiligheid liggen ons na aan het hart. Zeker in het beschermende gedeelte voor demente bewoners hebben de lichtverhoudingen in gangen, gemeenschappelijke verblijfsruimten en kamers grote invloed.

Ook de gangen en gemeenschappelijke ruimten worden tegenwoordig intensief

als bewegingszone gebruikt, juist dankzij de goede verlichting. Een combinatie van wand- en plafondverlichting brengt het licht tot in elk hoekje. Ondanks de geringe plafondhoogte maken de gangen een open, heldere en bredere indruk. De optimale lichtverdeling en het ontbreken van schaduwen of spiegelingen zorgen voor:

- meer veiligheid bij het lopen,
- gemakkelijker aanpassing van de ogen bij binnenkomst in een andere ruimte,
- een betere waarneming van de gezichten van tegemoetkomende mensen.

De reacties van het personeel en van familieleden van de bewoners zijn unaniem positief. In Herbert Waldmann GmbH & Co. KG hebben we een competente en betrouwbare partner gevonden, met wie we ook graag de blik op de toekomst willen richten.



PRODUCTEN



D-lite® vanera High-End 54/54 C



D-lite® amadea 2x39 W